

CATALOGO VETERINARIA

2026



 MINIAS

Indice

| | |
|---------------------------------|----|
| Immunometria – Wondko | 1 |
| Immunometria – Ditron | 6 |
| Chimica Clinica – MNChip | 11 |
| Coagulazione – Wondko | 15 |
| Ematologia | 17 |
| Emogas | 20 |

FINECARE PLUS VET

YG-102



FINECARE PLUS VET—YG-102

Analizzatore veterinario quantitativo a immunofluorescenza

Sistema operativo aggiornato, supporto per trasmissione dati Wi-Fi e gestione dei dati

● Affidabile

- Velocità e precisione, ottima correlazione con il metodo CLIA
- Tracciabilità completa
- Controllo qualità disponibile
- Controllo della temperatura integrato

● Data Management System professionale

- Supporta trasmissione dati via WIFI e gestione dati da dispositivi mobili
- Compatibilità con sistemi HIS/LIS

● Competitivo

- Conservazione e utilizzo a temperatura ambiente, reagenti con durata fino a 24 mesi
- Fino a 75 uL di campione, risultati in 3 - 15 minuti

● Facile da usare

- Compatibile con sangue intero, siero e plasma
- Portatile, touch screen LCD, multilingue
- Stampante termica integrata

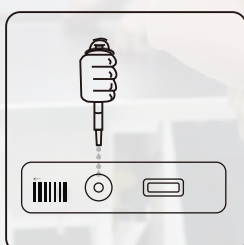
● Scenari d'Applicazione Vari

- Laboratorio, ospedale, ambulatorio, ecc.

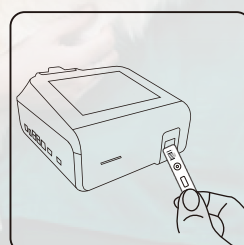
PROCEDURA



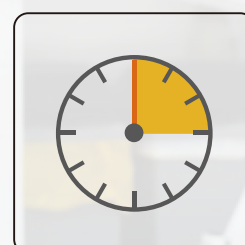
Leggere il Chip



Aggiungi i campioni alla scheda test



Inserisci la scheda nel dispositivo



Leggi i risultati (3-15 min)

Immunometria - Wondko

Strumenti

| Prodotto | Codice | Confezione |
|---|---------------|-------------------|
| Finecare VET FIA Analyzer YG-102 Strumento di misura ad immunofluorescenza veterinaria compatto e portatile per per la determinazione quantitativa della concentrazione di vari analiti nel sangue, urine e feci degli animali. | V911 | 1 pz |

I kit sotto elencati sono compatibili con il modello YG-101

Ormoni

| Prodotto | Codice | Confezione |
|--|---------------|-------------------|
| Cortisol Test rapido quantitativo immunologico a fluorescenza per il dosaggio del Cortisolo canino e felino nel siero e nel plasma EDTA. Volume del campione: 75 µl Range di misurazione: 10 - 1000 nmol/L | V405 | 10 Test |
| Canine Prog Test rapido quantitativo immunologico a fluorescenza per il dosaggio del Progesterone canino nel siero e nel plasma EDTA. Volume del campione: 75 µl Range di misurazione: 1,0 - 50 ng/mL | V402 | 10 Test |
| TSH Test rapido quantitativo immunologico a fluorescenza per il dosaggio del TSH canino e felino nel siero e nel plasma EDTA. Volume del campione: 75 µl Range di misurazione: 0,1 - 200 mIU/L | V404 | 10 test |
| T4 Test rapido quantitativo immunologico a fluorescenza per il dosaggio del T4 canino e felino nel siero e nel plasma EDTA. Volume del campione: 75 µl Range di misurazione: 6 - 120 nmol/L | V403 | 10 Test |

Diabete

| Prodotto | Codice | Confezione |
|--|---------------|-------------------|
| HbA1c Test rapido quantitativo immunologico a fluorescenza per il dosaggio della HbA1c nel sangue intero. Volume del campione: 10 µl Range di misurazione: 4,5 - 14,5% | V407 | 10 Test |

Pancreatite

| Prodotto | Codice | Confezione |
|---|---------------|-------------------|
| fPL Test rapido quantitativo immunologico a fluorescenza per il dosaggio della Lipasi Pancreatica felina nel siero e plasma EDTA. Volume del campione: 75 µl Range di misurazione: 0,5 - 50 µg/L | V409 | 10 Test |
| cPL Test rapido quantitativo immunologico a fluorescenza per il dosaggio della Lipasi Pancreatica canina nel siero e plasma EDTA. Volume del campione: 10 µl Range di misurazione: 50 - 2000 µg/L | V408 | 10 Test |

Immunometria - Wondko

Marcatori Renali

| Prodotto | Codice | Confezione |
|---|---------------|-------------------|
| SDMA Test rapido quantitativo immunologico a fluorescenza per il dosaggio di SDMA canino e felino nel siero e nel plasma EDTA o eparina. Volume del campione: 10 µl Range di misurazione: 5 - 100 µg/dL | V434 | 10 Test |
| fCys-C Test rapido quantitativo immunologico a fluorescenza per il dosaggio della Cistatina C felina nel siero e plasma EDTA. Volume del campione: 10 µl Range di misurazione: 3 - 30 mg/dL | V413 | 10 Test |
| cCys-C Test rapido quantitativo immunologico a fluorescenza per il dosaggio della Cistatina C canina nel siero e plasma EDTA. Volume del campione: 10 µl Range di misurazione: 0,1 - 10 mg/L | V412 | 10 Test |

Marcatori Cardiaci

| Prodotto | Codice | Confezione |
|--|---------------|-------------------|
| f-cTnl Test rapido quantitativo immunologico a fluorescenza per il dosaggio della Troponina-I felina nel siero e plasma EDTA. Volume del campione: 75 µl Range di misurazione: 0,1 - 30 ng/mL | V437 | 10 Test |
| c-cTnl Test rapido quantitativo immunologico a fluorescenza per il dosaggio della Troponina-I canina nel siero e plasma EDTA. Volume del campione: 75 µl Range di misurazione: 0,1 - 30 ng/mL | V436 | 10 Test |
| fNT-proBNP Test rapido quantitativo immunologico a fluorescenza per il dosaggio del NT-proBNP felino nel siero e plasma EDTA. Volume del campione: 75 µl Range di misurazione: 50 - 1000 pmol/L | V411 | 10 Test |
| cNT-proBNP Test rapido quantitativo immunologico a fluorescenza per il dosaggio del NT-proBNP canino nel siero e plasma EDTA. Volume del campione: 75 µl Range di misurazione: 150 - 6000 pmol/L | V410 | 10 Test |

Infiammazione

| Prodotto | Codice | Confezione |
|--|---------------|-------------------|
| Canine CRP Test rapido quantitativo immunologico a fluorescenza per il dosaggio della Proteina C Reattiva canina nel siero, nel plasma e nel sangue intero (EDTA). Volume del campione: 10 µl Range di misurazione: 2 - 250 mg/L | V400 | 10 Test |

Immunometria - Wondko

Infiammazione

| Prodotto | Codice | Confezione |
|--|---------------|-------------------|
| Feline SAA Test rapido quantitativo immunologico a fluorescenza per il dosaggio della Sieroamiloide A felina nel siero, nel plasma e nel sangue intero (EDTA). Volume del campione: 10 µl Range di misurazione: 2 - 300 mg/L | V401 | 10 Test |
| Equine SAA Test rapido quantitativo immunologico a fluorescenza per il dosaggio della Sieroamiloide A equina nel siero, nel plasma e nel sangue intero (EDTA). Volume del campione: 10 µl Range di misurazione: 20 - 3000 mg/L | V435 | 10 Test |

Anticorpi

| Prodotto | Codice | Confezione |
|---|---------------|-------------------|
| RV Ab Test rapido a fluorescenza per il dosaggio degli anticorpi del virus della rabbia (RV) nel siero e plasma EDTA. Volume del campione: 10 µl Range di misurazione: 0,2 - 10 IU/mL | V428 | 10 test |
| Feline Triple Test Test rapido a fluorescenza per il dosaggio simultaneo degli anticorpi anti-calicivirus (FCV), anti-paneuropenia virus (FPLV) e anti-herpes felino (FHV) nel siero e plasma EDTA. Volume del campione: 10 µl Range di misurazione: FCV: 0,5 - 200 U FPLV: 0,5 - 100 U FHV: 0,5 - 250 U | V430 | 10 test |
| Canine Triple Test Test rapido quantitativo immunologico a fluorescenza per il dosaggio simultaneo degli anticorpi anti-epatite canina (ICH), anti-parvovirus canino (CPV) e anti-cimurro (CDV) nel siero e plasma EDTA. Volume del campione: 10 µl Range di misurazione: ICH: 0,5 - 1200 U CPV: 0,5 - 30 U CDV: 0,5 - 100 U | V429 | 10 Test |

Infettivologia

| Prodotto | Codice | Confezione |
|---|---------------|-------------------|
| FCoV Ag Test rapido qualitativo immunologico a fluorescenza per il dosaggio dell'antigene del virus Coronavirus felino (FCoV) mediante tampone rettale. | V427 | 10 Test |
| CCV Ag Test rapido qualitativo immunologico a fluorescenza per il dosaggio dell'antigene del Coronavirus canino (CCV) mediante tampone rettale. | V423 | 10 Test |
| FHV Ag Test rapido qualitativo immunologico a fluorescenza per il dosaggio dell'antigene dell'Herpesvirus felino (FHV) su secrezioni nasali o oculari. | V431 | 10 Test |

Immunometria - Wondko

Infettivologia

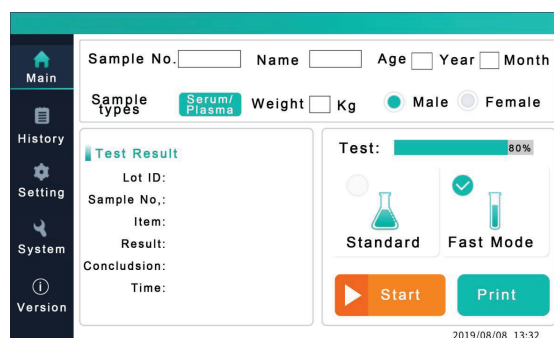
| Prodotto | Codice | Confezione |
|--|---------------|-------------------|
| FCV Ag Test rapido qualitativo immunologico a fluorescenza per il dosaggio dell'antigene del Calicivirus felino (FCV) su secrezioni nasali o oculari. | V432 | 10 Test |
| FPV Ag Test rapido qualitativo immunologico a fluorescenza per il dosaggio dell'antigene del virus della Panleucopenia felina (FPV) mediante tampone rettale. | V426 | 10 Test |
| FeLV Ag / FIV Ab Test rapido qualitativo immunologico a fluorescenza per il dosaggio simultaneo dell'antigene del virus della Leucemia felina (FeLV) e degli anticorpi del virus dell'Immunodeficienza felina (FIV) nel siero e plasma EDTA. Volume del campione: 10 µl | V444 | 10 Test |
| CPV Ag Test rapido qualitativo immunologico a fluorescenza per il dosaggio dell'antigene del Parvovirus canino (CPV) mediante tampone rettale. | V425 | 10 Test |
| CDV Ag Test rapido qualitativo immunologico a fluorescenza per il dosaggio dell'antigene del Canine Distemper Virus (CDV - Cimurro) su secrezioni nasali o oculari | V424 | 10 Test |

Altro

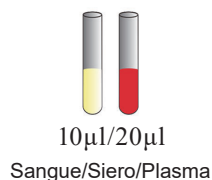
| Prodotto | Codice | Confezione |
|---|---------------|-------------------|
| D-Dimer Test rapido quantitativo immunologico a fluorescenza per il dosaggio del D-Dimero nel sangue intero e plasma citrato. Volume del campione: 15 µl sangue intero - 10 µl plasma Range di misurazione: 100 - 10000 ng/mL | V406 | 10 Test |

FIA680-Vet/Plus

Analizzatore PoC veterinario quantitativo a immunofluorescenza per test immunocromatografici a 1 o 6 canali di lettura



Campione



10µl/20µl

Sangue/Siero/Plasma



Tampone
Rinofaringeo
Rettale
Oculare



Diluyente



Letture

- Azzerare gli sprechi con le card a secco monotest
- Tecnologia a immunofluorescenza
- Semplice display grafico touch-screen
- Reagenti conservabili a temperatura ambiente
- Metodo a secco senza manutenzione
- Tempo di test max 10 minuti
- Test implementati per l'ambito veterinario
- Stampante integrata

DATI TECNICI

Peso: 2 Kg
Fonte di illuminazione: LED
Alimentazione: CA 100 V-240 V, 50-60Hz
Temperatura di funzionamento: 5-40 °C
Umidità: 10-80%
Temperatura di reazione: 37 °C ± 0,2 °C
Connessioni: Ethernet, Seriale, USB 2.0

Distributore esclusivo per l'Italia

 MINIAS

Immunometria - Ditron

Strumenti

| Prodotto | Codice | Confezione |
|---|---------------|-------------------|
| FIA680 VET Analizzatore PoC veterinario quantitativo a immunofluorescenza per test immunocromatografici a 1 canale di lettura. | MG-CA-FD01 | 1 pz |
| FIA680 VET Plus Analizzatore PoC veterinario quantitativo a immunofluorescenza per test immunocromatografici a 6 canali di lettura. | MG-CA-FD02 | 1 pz |

Ormoni

| Prodotto | Codice | Confezione |
|---|---------------|-------------------|
| cRelaxin Test rapido quantitativo immunologico a fluorescenza per il dosaggio della Relaxina canino nel siero e nel plasma. Volume del campione: 50 µl Range di misurazione: 0,5 - 40 ng/mL | MG-CA-R021 | 10 Test |
| FTT4 Test rapido quantitativo immunologico a fluorescenza per il dosaggio del T4 felino nel siero e nel plasma. Volume del campione: 50 µl Range di misurazione: 5 - 960 nmol/L | MG-CA-R023 | 10 Test |
| cCortisol Test rapido quantitativo immunologico a fluorescenza per il dosaggio del Cortisolo canino nel siero e nel plasma. Volume del campione: 50 µl Range di misurazione: 5,0 - 640 nmol/L | MG-CA-R018 | 10 Test |
| cProgesterone Test rapido quantitativo immunologico a fluorescenza per il dosaggio del Progesterone canino nel siero e nel plasma. Volume del campione: 50 µl Range di misurazione: 1,0 - 100 ng/mL | MG-CA-R020 | 10 Test |
| cTT4 Test rapido quantitativo immunologico a fluorescenza per il dosaggio del T4 canino nel siero e nel plasma. Volume del campione: 50 µl Range di misurazione: 5 - 960 nmol/L | MG-CA-R016 | 10 Test |
| cTSH Test rapido quantitativo immunologico a fluorescenza per il dosaggio del TSH canino nel siero e nel plasma. Volume del campione: 20 µl Range di misurazione: 9 - 600 mIU/L | MG-CA-R017 | 10 Test |

Pancreatite

| Prodotto | Codice | Confezione |
|---|---------------|-------------------|
| cPL Test rapido quantitativo immunologico a fluorescenza per il dosaggio della Lipasi Pancreatica canina nel siero e nel plasma. Volume del campione: 20 µl Range di misurazione: 50 - 3200 ng/mL | MG-CA-R014 | 10 Test |

Immunometria - Ditron

Pancreatite

| Prodotto | Codice | Confezione |
|---|---------------|-------------------|
| fPL Test rapido quantitativo immunologico a fluorescenza per il dosaggio della Lipasi Pancreatica felina nel siero e nel plasma. Volume del campione: 20 µl Range di misurazione: 2 - 224 ng/mL | MG-CA-R015 | 10 Test |

Marcatori Renali

| Prodotto | Codice | Confezione |
|--|---------------|-------------------|
| cCys-C Test rapido quantitativo immunologico a fluorescenza per il dosaggio della Cistatina C canina nel siero e nel plasma. Volume del campione: 50 µl Range di misurazione: 0,6 - 30 mg/L | MG-CA-R031 | 10 Test |
| fCys-C Test rapido quantitativo immunologico a fluorescenza per il dosaggio della Cistatina C felina nel siero e nel plasma. Volume del campione: 50 µl Range di misurazione: 3,5 - 50 mg/dL | MG-CA-R030 | 10 Test |
| SDMA Test rapido quantitativo immunologico a fluorescenza per il dosaggio di SDMA canino e felino nel siero e nel plasma. Volume del campione: 50 µl Range di misurazione: 7 - 50 µg/dL | MG-CA-R039 | 10 Test |

Marcatori Cardiaci

| Prodotto | Codice | Confezione |
|--|---------------|-------------------|
| cNT-proBNP Test rapido quantitativo immunologico a fluorescenza per il dosaggio del NT-proBNP canino nel siero e nel plasma. Volume del campione: 20 µl Range di misurazione: 50 - 10000 pg/mL | MG-CA-R019 | 10 Test |

Infiammazione

| Prodotto | Codice | Confezione |
|---|---------------|-------------------|
| fSAA Test rapido quantitativo immunologico a fluorescenza per il dosaggio della Sieroamiloide A felina nel siero, nel plasma e nel sangue intero. Volume del campione: 10 µl Range di misurazione: 5 - 300 mg/L | MG-CA-R002.1 | 10 Test |
| cCRP Test rapido quantitativo immunologico a fluorescenza per il dosaggio della Proteina C Reattiva canina nel siero, nel plasma e nel sangue intero. Volume del campione: 10 µl Range di misurazione: 5 - 300 mg/L | MG-CA-R001.1 | 10 Test |

Immunometria - Ditron

Anticorpi

| Prodotto | Codice | Confezione |
|---|---------------|-------------------|
| CAV-Ab Test rapido quantitativo immunologico a fluorescenza per il dosaggio dell'Adenovirus Anticorpo canino nel siero e nel plasma. Volume del campione: 20 µl Range di misurazione: 8,0 - 640 Tu/mL | MG-CA-R022 | 10 Test |
| cLeishmania-Ab Test rapido quantitativo immunologico a fluorescenza per il dosaggio della Leishmania Anticorpo canino nel siero e nel plasma. Volume del campione: 20 µl Range di misurazione: 12 - 640 Tu/mL | MG-CA-R024 | 10 Test |
| fLeishmania-Ab Test rapido quantitativo immunologico a fluorescenza per il dosaggio della Leishmania Anticorpo felino nel siero e nel plasma. Volume del campione: 20 µl Range di misurazione: 9 - 450 Tu/mL | MG-CA-R035 | 10 Test |
| cToxo-Ab Test rapido quantitativo immunologico a fluorescenza per il dosaggio del Toxoplasma Gondii Anticorpo canino nel siero e nel plasma. Volume del campione: 50 µl Range di misurazione: 5 - 320 IU/mL | MG-CA-R026 | 10 Test |
| FHV-Ab Test rapido quantitativo immunologico a fluorescenza per il dosaggio del Herpes Virus Anticorpo felino nel siero e nel plasma. Volume del campione: 20 µl Range di misurazione: 10 - 640 Tu/mL | MG-CA-R012 | 10 Test |
| FPV-Ab Test rapido quantitativo immunologico a fluorescenza per il dosaggio del Panleucopenia Anticorpo felino nel siero e nel plasma. Volume del campione: 20 µl Range di misurazione: 9,0 - 640 Tu/mL | MG-CA-R011 | 10 Test |
| CDV-Ab Test rapido quantitativo immunologico a fluorescenza per il dosaggio del Cimurro Anticorpo canino nel siero e nel plasma. Volume del campione: 20 µl Range di misurazione: 10 - 640 Tu/mL | MG-CA-R010 | 10 Test |
| CPV-Ab Test rapido quantitativo immunologico a fluorescenza per il dosaggio del Parvovirus Anticorpo canino nel siero e nel plasma. Volume del campione: 20 µl Range di misurazione: 9,0 - 640 Tu/mL | MG-CA-R009 | 10 Test |
| FCV-Ab Test rapido quantitativo immunologico a fluorescenza per il dosaggio del Calcivirus Anticorpo felino nel siero e nel plasma. Volume del campione: 20 µl Range di misurazione: 10 - 640 Tu/mL | MG-CA-R013 | 10 Test |
| cEHR-Ab Test rapido quantitativo immunologico a fluorescenza per il dosaggio di Erlichiosi Anticorpo canino nel siero e nel plasma. Volume del campione: 20 µl Range di misurazione: 4.0 - 200 Tu/mL | MG-CA-R038 | 10 Test |

Immunometria - Ditron

Anticorpi

| Prodotto | Codice | Confezione |
|--|---------------|-------------------|
| FIV-Ab Test rapido quantitativo immunologico a fluorescenza per il dosaggio del Virus Immunodeficienza Anticorpo felino nel siero e nel plasma. Volume del campione: 10 µl Range di misurazione: 9 - 320 Tu/mL | MG-CA-R027 | 10 Test |

Infettivologia

| Prodotto | Codice | Confezione |
|---|---------------|-------------------|
| FCV-Ag Test rapido quantitativo immunologico a fluorescenza per il dosaggio del Calicivirus Antigene felino mediante tampone rinofaringeo e oculare. Range di misurazione: 10 - 640 Tu/mL | MG-CA-R008 | 10 Test |
| FHV-Ag Test rapido quantitativo immunologico a fluorescenza per il dosaggio del Herpes Virus Antigene felino mediante tampone rinofaringeo e oculare. Range di misurazione: 10 - 640 Tu/mL | MG-CA-R007 | 10 Test |
| FPV-Ag Test rapido quantitativo immunologico a fluorescenza per il dosaggio del Panleucopenia Antigene felino mediante tampone rettale. Range di misurazione: 8,0 - 640 Tu/mL | MG-CA-R006 | 10 Test |
| CCV-Ag Test rapido quantitativo immunologico a fluorescenza per il dosaggio del Coronavirus Antigene canino mediante tampone rettale. Range di misurazione: 10 - 640 Tu/mL | MG-CA-R005 | 10 Test |
| CDV-Ag Test rapido quantitativo immunologico a fluorescenza per il dosaggio del Cimurro Antigene canino mediante tampone rinofaringeo e oculare. Range di misurazione: 8,0 - 640 Tu/mL | MG-CA-R004 | 10 Test |
| CPV-Ag Test rapido quantitativo immunologico a fluorescenza per il dosaggio del Parvovirus Antigene canino mediante tampone rettale. Range di misurazione: 8,0 - 640 Tu/mL | MG-CA-R003 | 10 Test |
| Giardia-Ag Test rapido quantitativo immunologico a fluorescenza per il dosaggio della Giardia Antigene canina e felina mediante tampone rettale o campione di feci. Range di misurazione: 4.0 - 500 Tu/mL | MG-CA-R034 | 10 Test |
| FeLV-Ag Test rapido quantitativo immunologico a fluorescenza per il dosaggio del Virus Leucemia Antigene felino nel siero e nel plasma. Volume del campione: 20 µl Range di misurazione: 10 - 320 Tu/mL | MG-CA-R028 | 10 Test |
| FCOV-Ag Test rapido quantitativo immunologico a fluorescenza per il dosaggio del Virus Coronavirus Antigene felino mediante tampone rettale. Range di misurazione: 10 - 320 Tu/mL | MG-CA-R029 | 10 Test |

MNCHIP

Celercare V5

Analizzatore di Chimica Clinica Veterinaria



Analizzatore compatto, progettato per fornire eccellenti prestazioni con l'accuratezza e la precisione dei più grandi e costosi strumenti ad alto rendimento di chimica clinica liquida.

Il sistema a secco, su rotori multiparametro e multiprofilo, unisce i vantaggi clinici per i pazienti veterinari, ai vantaggi economici per il laboratorio.



Dispensare il Campione nel Rotore



Inserire il Rotore



Leggere il Risultato sullo strumento o sul PC

Nato dalla tecnologia spaziale, il Rotore Reagente MNCHIP è un pannello chimico monouso, completamente autonomo, progettato per soddisfare la necessità di eseguire test diversi. Sono necessarie solo 3 gocce di campione per fornire fino a 27 risultati precisi.

Pannelli disponibili

Comprehensive Diagnostic Profile (20+7)
 Comprehensive Diagnostic Profile (19+5)
 Health Check Plus Profile (15+5)
 Health Check Profile (14+5)
 Health Check Profile (13+4)
 Kidney Profile (11+6)
 Critical Care Profile (13+4)
 Liver Profile (11+4)
 Liver & Kidney Profile (9+4)
 Preanesthetic Profile (9+2)
 Preanesthetic Plus Profile (9+2)
 Electrolyte Profile (7+3)
 Coagulation Profile (4+2)
 Diabetes Profile (4)
 Feline Inflammation Profile (10+3)
 Canine Inflammation Profile (7+2)
 Equine Profile (15+4)
 Avian & Reptile (12+4)
 Large Animal (10+3)
 Ammonia Profile

| | | | | | | | | | | | | | | | | | | | | | |
|------------------|------------------|------------------|------------------|------------------|------------------|------------------|------------------|------|------|------|------|--|--|------|--|------|------|------------------|--------|-------|-----------------|
| TP | TP | TP | TP | TP | TP | TP | | TP | TP | TP | TP | | | | | TP | TP | TP | TP | TP | |
| ALB | ALB | ALB | ALB | ALB | ALB | ALB | | ALB | ALB | | ALB | | | | | ALB | ALB | ALB | ALB | ALB | |
| GLO* | GLO* | GLO* | GLO* | GLO* | GLO* | GLO* | | GLO* | GLO* | | GLO* | | | | | GLO* | GLO* | GLO* | GLO* | GLO* | |
| ALB/GLO* | A/G* | A/G* | A/G* | A/G* | A/G* | A/G* | | A/G* | A/G* | | A/G* | | | | | A/G* | A/G* | A/G* | A/G* | A/G* | |
| ALT | ALT | ALT | ALT | ALT | ALT | | ALT | ALT | ALT | ALT | ALT | | | | | | | | | | |
| AST | AST | AST | AST | AST | AST | | | AST | AST | AST | | | | | | | | AST | AST | AST | |
| AST/ALT* | AAR* | AAR* | AAR* | AAR* | AAR* | | | AAR* | AAR* | AAR* | | | | | | | | | | | |
| GGT | GGT | GGT | GGT | GGT | GGT | | | GGT | GGT | | | | | | | GGT | | GGT | | GGT | |
| ALP | ALP | ALP | ALP | ALP | ALP | | | ALP | | ALP | ALP | | | | | ALP | | ALP | | ALP | |
| TBIL | TBIL | TBIL | TBIL | TBIL | TBIL | | | TBIL | TBIL | | | | | | | | | TBIL | | | |
| PT | | | | | | | | | | | | | | PT | | | | | | | |
| APTT | | | | | | | | | | | | | | APTT | | | | | | | |
| TT | | | | | | | | | | | | | | TT | | | | | | | |
| FIB | | | | | | | | | | | | | | FIB | | | | | | | |
| TBA | TBA | TBA | TBA | TBA | TBA | | | TBA | | | | | | | | TBA | | | TBA | | |
| CRE | CRE | CRE | CRE | CRE | CRE | CRE | CRE | | CRE | CRE | CRE | | | | | CRE | | CRE | | | |
| BUN | BUN | BUN | BUN | BUN | BUN | BUN | BUN | BUN | BUN | BUN | BUN | | | | | BUN | | BUN | | BUN | |
| BUN/CRE* | B/C* | B/C* | B/C* | B/C* | B/C* | B/C* | B/C* | | B/C* | B/C* | B/C* | | | | | B/C* | | B/C* | | | |
| UA | | | | | | | | | | | | | | | | | | | UA | | |
| CK | CK | CK | CK | CK | CK | | | | | CK | | | | | | | | CK | CK | CK | |
| LDH | | | | | | | | | | LDH | | | | | | | | LDH | | | |
| AMY | AMY | AMY | AMY | AMY | AMY | | | | | | | | | | | AMY | AMY | | | | |
| LPS | LPS | LPS | LPS | LPS | LPS | | | | | | | | | | | LPS | LPS | | | | |
| GLU | GLU | GLU | GLU | GLU | GLU | GLU | GLU | | GLU | GLU | GLU | | | | | GLU | | GLU | GLU | GLU | |
| FRU | | | | | | | | | | | | | | | | FRU | | | | | |
| TG | TG | TG | TG | TG | TG | | | | | | | | | | | TG | | | | | |
| CHOL | CHOL | CHOL | CHOL | CHOL | CHOL | | | CHOL | | | | | | | | CHOL | | | | | |
| K+ | K+ | K+ | K+ | K+ | K+ | K+ | K+ | | | | | | | | | | | K+ | K+ | | |
| Na+ | Na+ | Na+ | Na+ | Na+ | Na+ | Na+ | Na+ | | | | | | | | | | | Na+ | Na+ | | |
| Na+/K+ | Na+/K+ | Na+/K+ | Na+/K+ | Na+/K+ | Na+/K+ | Na+/K+ | Na+/K+ | | | | | | | | | | | Na+/K+ | Na+/K+ | | |
| Cl- | Cl- | Cl- | Cl- | Cl- | Cl- | Cl- | Cl- | | | | | | | | | | | | Cl- | | |
| Ca | Ca | Ca | Ca | Ca | Ca | Ca | Ca | | | | | | | | | | Ca | Ca | Ca | Ca | |
| P | P | P | P | P | P | P | P | | | | | | | | | | | | P | P | |
| CaxP* | CaxP* | CaxP* | CaxP* | CaxP* | CaxP* | CaxP* | CaxP* | | | | | | | | | | | | CaxP* | CaxP* | |
| Mg | Mg | Mg | Mg | Mg | Mg | | | | | | | | | | | | | | | Mg | |
| tCO ₂ | tCO ₂ | tCO ₂ | tCO ₂ | tCO ₂ | tCO ₂ | tCO ₂ | tCO ₂ | | | | | | | | | | | tCO ₂ | | | |
| NH ₃ | | | | | | | | | | | | | | | | | | | | | NH ₃ |
| LAC | | | | | | | | LAC | | | | | | | | | | | | | |
| pH | | | | | | | | pH | | | | | | | | | | | | | |
| AG* | AG* | AG* | AG* | AG* | AG* | AG* | AG* | | | | | | | | | | | | | | |
| fSAA | | | | | | | | | | | | | | | | | | fSAA | | | |
| cCRP | | | | | | | | | | | | | | | | | | | | | cCRP |

* Test calcolati

Chimica Clinica - MNChip

Strumenti

| Prodotto | Codice | Confezione |
|--|---------------|-------------------|
| Celercare V5 | 110077 | 1 pz |
| <p>Strumento di chimica clinica a rotori con display touchscreen a colori da 8,4" e stampante integrata.</p> <p>Rotori multiparametrici di chimica clinica da eseguire con 100 µL di sangue intero, siero o plasma.</p> <p>Risultati in 10 minuti.</p> | | |

Reagenti

| Prodotto | Codice | Confezione |
|--|---------------|-------------------|
| Comprehensive Diagnostic Profile (20+7) | 212139 | 10 Test |
| <p>Parametri analizzati: TP, ALB, GLO, A/G, ALT, AST, AAR, GGT, ALP, TBIL, TBA, CRE, BUN, B/C, AMY, LPS, GLU, CHOL, K+, Na+, Na+/K+, Cl-, Ca, P, CaxP, tCO₂, AG</p> | | |
| Comprehensive Diagnostic Profile (19+5) | 212169 | 10 Test |
| <p>Parametri analizzati: TP, ALB, GLO, A/G, ALT, AST, AAR, GGT, ALP, TBIL, TBA, CRE, BUN, B/C, CK, AMY, GLU, TG, CHOL, Ca, P, CaxP, Mg, tCO₂</p> | | |
| Health Check Plus Profile (15+5) | 212171 | 10 Test |
| <p>Parametri analizzati: TP, ALB, GLO, A/G, ALT, AST, AAR, ALP, TBIL, TBA, CRE, BUN, B/C, CK, AMY, GLU, CHOL, Ca, P, CaxP</p> | | |
| Health Check Profile (14+5) | 212179 | 10 Test |
| <p>Parametri analizzati ALB TP Ca GLU BUN P AMY CHOL ALT TBIL CRE ALP CK AST</p> | | |
| Health Check Profile (13+4) | 212170 | 10 Test |
| <p>Parametri analizzati: TP, ALB, GLO, A/G, ALT, ALP, TBIL, CRE, BUN, B/C, CK, AMY, GLU, CHOL, Ca, P, CaxP</p> | | |
| Preanesthetic Plus Profile (9+2) | 212174 | 10 Test |
| <p>Parametri analizzati TP ALT AST ALP CRE BUN CK LDH GLU AST/ALT BUN/CRE</p> | | |
| Preanesthetic Profile (7+3) | 212172 | 10 Test |
| <p>Parametri analizzati: TP, ALT, AST, AAR, ALP, CRE, BUN, B/C, CK, LDH, GLU</p> | | |
| Critical Care Profile (13+4) | 212141 | 10 Test |
| <p>Parametri analizzati: ALT, CRE, BUN, B/C, GLU, K+, Na+, Na+/K+, Cl-, Ca, P, CaxP, Mg, tCO₂, LAC, pH, AG</p> | | |
| Liver Profile (11+4) | 212143 | 10 Test |
| <p>Parametri analizzati TP ALB ALT AST GGT ALP BUN CHOL TBIL DBIL TBA GLO ALB/GLO AST/ALT IBIL</p> | | |
| Liver & Kidney Profile (9+4) | 212173 | 10 Test |
| <p>Parametri analizzati: TP, ALB, GLO, A/G, ALT, AST, AAR, GGT, TBIL, CRE, BUN, B/C, GLU</p> | | |
| Kidney Profile (11+6) | 212145 | 10 Test |
| <p>Parametri analizzati TP ALB CRE BUN GLU K+ Na+ Cl- Ca P tCO₂ GLO ALB/GLO BUN/CRE Na+/K+ CaxP AG</p> | | |
| Electrolyte Profile (4+2) | 212153 | 10 Test |
| <p>Parametri analizzati: K+, Na+, Na+/K+, Cl-, tCO₂, AG</p> | | |
| Diabetes Profile (4) | 212176 | 10 Test |
| <p>Parametri analizzati GLU FRU TG CHOL</p> | | |
| Feline Inflammation Profile (10+3) | 212132 | 10 Test |
| <p>Parametri analizzati TP ALB GGT ALP CRE BUN AMY TBA LPS fSAA GLO ALB/GLO BUN/CRE</p> | | |

Chimica Clinica - MNChip

Reagenti

| Prodotto | Codice | Confezione |
|--|---------------|-------------------|
| Canine Inflammation Profile (7+2) Parametri analizzati TP ALB GLU AMY LPS Ca cCRP GLO ALB/GLO | 212131 | 10 Test |
| Equine Profile (15+4) Parametri analizzati TP ALB AST GGT ALP CRE BUN GLU CK LDH TBIL K+ Na+ Ca tCO2 GLO ALB/GLO BUN/CRE Na+/K+ | 212149 | 10 Test |
| Avian Reptilian Profile (12+4) Parametri analizzati TP ALB AST TBA UA CK GLU K+ Na+ Cl- Ca P GLO ALB/GLO Na+/K+ Ca×P | 212175 | 10 Test |
| Large Animal Profile (10+3) Parametri analizzati TP ALB AST GGT ALP BUN CK Ca P Mg GLO ALB/GLO Ca×P | 212178 | 10 Test |
| Coagulation Profile (4) Parametri analizzati PT APTT TT FIB | 212130 | 10 Test |
| Ammonia test Profile Parametri analizzati NH3 | 212035 | 10 Test |

Coagulazione Veterinaria

NX-102

PT/INR, APTT, FIB

- Tipo di campione: sangue intero venoso citrato o sangue capillare (solo per PT/INR)
- Volume di campione: 20 µL
- Tempo di test: ≤5 minuti
- Precisione: CV≤5%
- Conservazione: 18 mesi a temperatura ambiente



Portatile

Compatto (solo 850g) Batteria ricaricabile integrata

Facile da utilizzare

One-step operation
No accessory required

Veloce e affidabile

Risultati entro 3 minuti
CV ≤ 5%

APPLICAZIONI

- Test di screening per valutare la funzione del sistema di coagulazione esogeno ed endogeno negli animali.
- Monitoraggio di trattamenti anticoagulanti.
- Monitoraggio di terapie trombolitiche.
- Monitoraggio degli animali affetti da specifiche malattie, come epatopatia, infezioni e ustioni.

Parametri

| Cat. No. | Parametro | Volume di campione | Intervallo di linearita' | Intervallo di riferimento canino | Intervallo di riferimento felino | Conservazione a |
|----------|-----------|--------------------|--------------------------|----------------------------------|----------------------------------|-----------------|
| V211 | PT | 20µL | 5-90s | 5-15s | 6-15s | 4°~30°C |
| / | INR | / | / | INR:0.5-1.6 | INR:0.6-1.6 | / |
| V212 | APTT | 20µL | 10-100s | 15-45s | 15-43s | 4°~30°C |
| V213 | FIB | 20µL | 1-5g/L | 1-3g/L | 1-2.5g/L | 4°~30°C |

*Anticoagulazione con sodio citrato in sangue intero, Note: INR viene calcolato da PT

Coagulazione - Wondko

Strumenti

| Prodotto | Codice | Confezione |
|--|---------------|-------------------|
| VET Coagulation Analyzer NX-102 Sistema di monitoraggio dei parametri di coagulazione in ambito veterinario. | V956 | 1 pz |

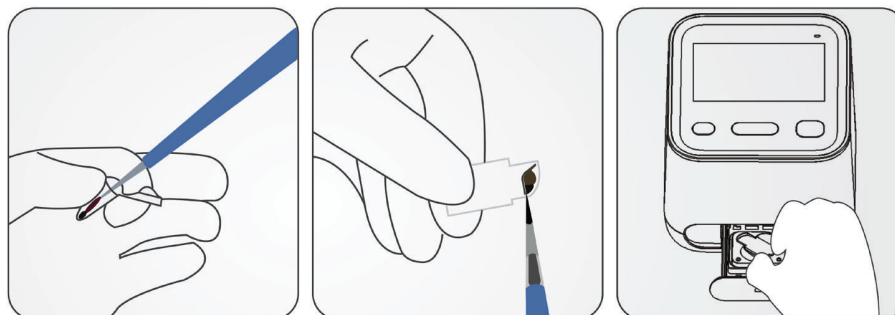
Reagenti

| Prodotto | Codice | Confezione |
|---|---------------|-------------------|
| PT Tempo di Protrombina - strisce reattive per la determinazione del PT da sangue intero venoso anticoagulato canino, felino ed equino. Volume di campione: 20 uL | V211 | 12 Test |
| aPTT Tromboplastina parziale attivata - strisce reattive per la determinazione dell'aPTT da sangue intero venoso anticoagulato canino, felino ed equino. Volume di campione: 20 uL | V212 | 12 Test |
| FIB Fibrinogeno - strisce reattive per la determinazione del fibrinogeno da sangue intero venoso anticoagulato canino, felino ed equino. Volume di campione: 20 uL | V213 | 12 Test |

Sistema Point of Care per Formula Leucocitaria, Emoglobina Totale ed Ematocrito

WBC Analyzer: per la quantificazione dei **leucociti totali** e la **formula leucocitaria** nel sangue e nei liquidi biologici:

- ▷ Linfociti, Monociti, Basofili, Eosinofili, Neutrofilii
- ▷ Sistema ad alta tecnologia basato sulla digitalizzazione e analisi d'immagine microscopica
- ▷ Volume di campione: 10 μ L
- ▷ Tempo di analisi: < 3 minuti
- ▷ Procedura semplice e veloce



1. miscelare il campione con il colorante

2. trasferire la miscela nella cuvetta di lettura

3. inserire la cuvetta nello strumento per la misura

Hemoglobin Analyzer: per la quantificazione dell'**Emoglobina Totale** e dell'**Ematocrito**

- ▷ Principio spettrofotometrico
- ▷ Volume di campione: 10 μ L
- ▷ Tempo di analisi: < 30 secondi



Ematologia

Strumenti

| Prodotto | Codice | Confezione |
|--|---------------|-------------------|
| WBC Analyzer Sistema per la conta microscopica automatica dei globuli bianchi con formula a 5 parametri (Linfociti, Monociti, Eosinofili, Neutrofili, Basofili). | WBC-5(vet) | 1 pz |
| Hemoglobin Analyzer Sistema per il dosaggio dell'Emoglobina Totale ed Ematocrito. | H7(vet) | 1 pz |

Reagenti

| Prodotto | Codice | Confezione |
|---|---------------|-------------------|
| Hemoglobin Cuvette Cuvette di lettura per H7. | HB1 | 25 Test |
| WBC Cuvette Kit con colorante e microcuvette di lettura per WBC Analyzer. | C101-100 | 25 Test |

Emogasanalisi Vcare-5000

pH, pCO₂, pO₂, K⁺, Na⁺, Ca⁺⁺, Cl⁻, Hct, Glu, Lac

Parametri calcolati:

cH⁺, cH⁺(T), pH(T), pCO₂(T), pO₂(T), HCO₃⁻-atd, HCO₃⁻-std, BB(B), BE(B), BE(ecf), ct CO₂, Ca⁺⁺(7.4), AnGap, tHb(est), sO₂(est), pO₂(A-a), pO₂(A-a)(T), pO₂(a/A), pO₂(a/A)(T), RI, RI(T), pO₂/FI O₂, pO₂(T)/FI O₂



| | |
|---|---|
| Tipo di campione: sangue intero venoso/arterioso eparinato | Adatto per siringhe e campionatori di gas ematico microarterioso |
| Volume di campione: 80 µL | Elevate prestazioni, buona correlazione con il metodo di riferimento: R2 > 0,95 |
| Tempo di test: 3 minuti | La cartuccia di test è valida per 9 mesi, conservarla in frigorifero per un massimo di 12 mesi. |
| Memoria: fino a 50,000 esiti | Il pacchetto di reagenti può essere utilizzato fino a 60 giorni dopo l'installazione. |
| Connessione dati: LIS/HIS connection | Stampante termica integrata |

Piccolo & Flessibile

- Compatto
- Volume di campione ridotto
- Utilizzo flessibile in un vari settori, tra cui laboratori, ospedali, cliniche, ecc.

Pratico

Con un solo pacchetto di reagenti, più facile da sostituire e pronto all'uso subito dopo la sostituzione.

Sicuro & Economico

- Senza bombole di gas, più sicuro da usare
- Non è necessario sostituire gli elettrodi, con risparmio sui costi

Emogas

Strumenti

| Prodotto | Codice | Confezione |
|---|---------------|-------------------|
| VET Blood Gas Analyzer Strumento per emogasanalisi in ambito veterinario. | V920 | 1 pz |

Reagenti

| Prodotto | Codice | Confezione |
|--|---------------|-------------------|
| Reagent Pack Cartucce di test per emogasanalisi da sangue intero venoso/arterioso canino, felino, equino e bovino. | V122 | 50 Test |
| Test Card Cartucce di test per emogasanalisi da sangue intero venoso/arterioso canino, felino, equino e bovino. | V111 | 10 Test |
| Test Card - I Cartucce di test per emogasanalisi da sangue intero venoso/arterioso canino, felino, equino e bovino. Per modello XQ-101. | V114 | 10 test |



 **MINIAS**

MINIAS GLOBE DIAGNOSTICS SRL

Via Ancona 11 R – Savona SV – 17100

T +39 019 824 844 | F +39 019 829 418

minias.it | info@minias.it